



1 コーディネーター  
**高田 光雄**

京都大学  
大学院工学研究科 教授



2 パネリスト  
**梶浦 秀樹**

株式会社庵 代表取締役



3 パネリスト  
**小原 公輝**

輝建設株式会社  
代表取締役



4 パネリスト  
**竹原 義二**

無有建築工房 主宰

日本の地域の気候・風土・文化に根ざした住まいづくりや  
住まい方を含めた日本の文化の良さの再発見・普及に向けた  
「和の住まい」を推進する。

# 和の住まい 推進リレーシンポジウム in おおさか

平成 26 年

日時

**12月1日 (月)**

13:00~17:00

見学会 13時~13時45分 (12時30分受付開始)  
シンポジウム 14時~17時 (13時30分受付開始)

場所

**大阪市立住まい情報センター**  
3階ホール ※見学会もシンポジウムも受付は3階ホールです。

主催

大阪府地域産材活用フォーラム

**無料**

協力

和の住まい推進関係省庁連絡会議  
(文化庁・農林水産省・国土交通省・林野庁・経済産業省・観光庁)  
大阪市

定員

**200名** (先着事前申し込み順)

シンポジウム  
14:00~17:00

■挨拶

中村 暢秀 (大阪府地域産材活用フォーラム 会長)

■和の住まいのすすめについて

「和の住まい推進関係省庁連絡会議が推進する  
和の住まいのすすめについて」  
国土交通省 担当者 (予定)

■国の取り組みについて

「林野庁による取り組みについて」  
林野庁 担当者 (予定)

■地域型住宅ブランド化グループの取組について

■パネルディスカッション

テーマ:「和の住まいを現代に活かす・残すとは」

○コーディネーター

高田 光雄 氏 (京都大学 大学院工学研究科 教授)

○パネリスト

梶浦 秀樹 氏 (株式会社庵 代表取締役)

小原 公輝 氏 (輝建設株式会社 代表取締役)

竹原 義二 氏 (無有建築工房 主宰)



建築士会認定の  
シンポジウムと  
なります。  
(単位申請中)

## 見学会

13:00~13:45

大阪市立住まいのミュージアム  
大阪くらしの今昔館見学



定員: 100名

(先着事前申し込み順)

**無料**

問い合わせ: 大阪府地域産材活用フォーラム

<http://www.mokuzai.or.jp/forum> 06-6538-7524

大阪市立住まいのミュージアム

# 大阪くらしの今昔館

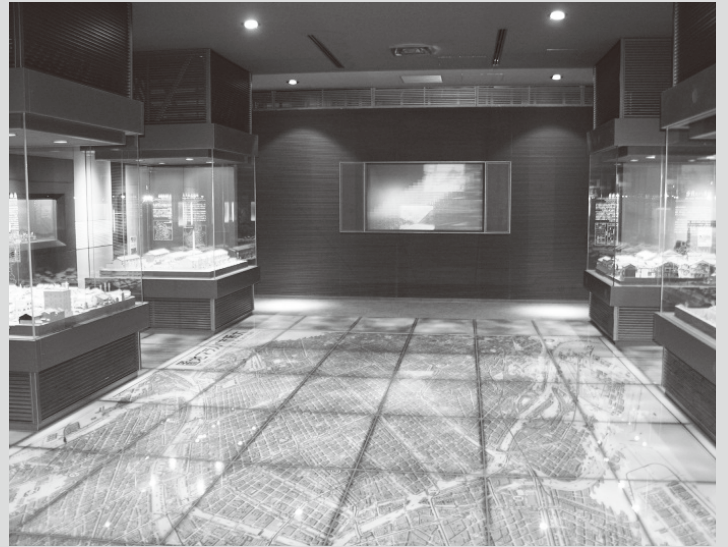
〒530-0041

大阪市北区天神橋6丁目4-20 住まい情報センタービル8階

大阪市立住まいのミュージアム（大阪くらしの今昔館）は、住まいの歴史と文化をテーマにした日本初の専門ミュージアムで、江戸時代の大坂の町並みを実物大で再現するとともに、明治以降の大坂の住まいや暮らしを精巧な模型や映像等で紹介している。

近世のフロアの実物大の町並みは、古い民家を移築するのではなく、学術的な復元設計をもとに、桂離宮の昭和大修理を担当した数寄屋の大工棟梁が江戸時代の伝統工法を使って新築しており、町家内には箱階段や大坂格子が設けられるなど、かつての大坂における「和のすまい」を体感することができる。

また、近代のフロアでは巨大な大大阪パノラマ地図や大阪独特の近代長屋の町並み、空堀の路地と長屋などの精巧な模型を展示している。



## 和の住まい 推進りレーシシポジウム in おおさか 参加申込書



建築士会認定のシンポジウム  
となります。(単位申請中)

FAX  
送付先

06-6531-9184

メールでの  
お申込み先

[mokosaka@leaf.ocn.ne.jp](mailto:mokosaka@leaf.ocn.ne.jp)

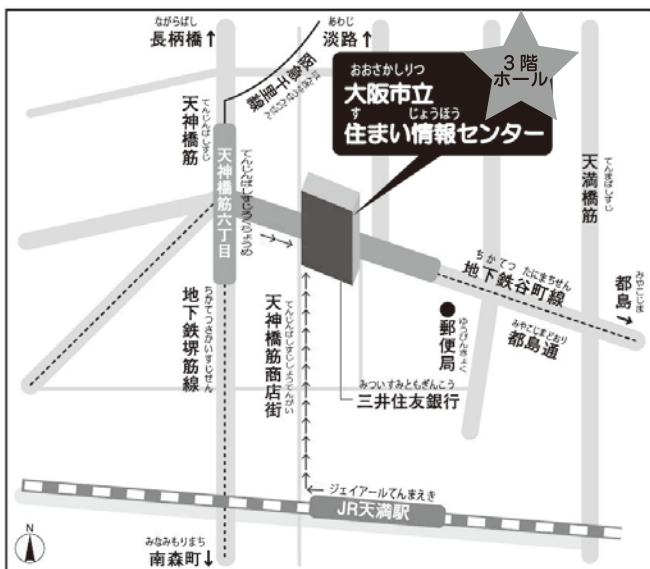
・参加者名・電話番号・事業者の方は会社名  
・参加プログラムをご明記下さい。

|   |         |               |  |
|---|---------|---------------|--|
| (参加プログラム)<br><input type="checkbox"/> 見学会、シンポジウム両方参加<br><input type="checkbox"/> 見学会のみ参加<br><input type="checkbox"/> シンポジウムのみ参加 | 参加者名    |               |  |
|   | 電話番号    | FAX 番号        |  |
|   | メールアドレス | 事業者の方は<br>会社名 |  |

受付は先着順となります。定員に達し次第、締め切りとなります。

※ご記入いただいた個人情報は、本シンポジウムの参加手続きのために使用し、その他の目的で使用することは一切いたしません。

### ●アクセス



- ・地下鉄「天神橋筋六丁目」駅下車  
3号出口より連絡
- ・JR環状線「天満」駅から北へ約650m

- 駐車場あり(有料)  
1時間400円 (以後30分毎200円)

### ●シンポジウムに関するお問い合わせは●

大阪府地域産材活用フォーラム  
事務局 一般社団法人 大阪府木材連合会  
TEL : 06-6538-7524